

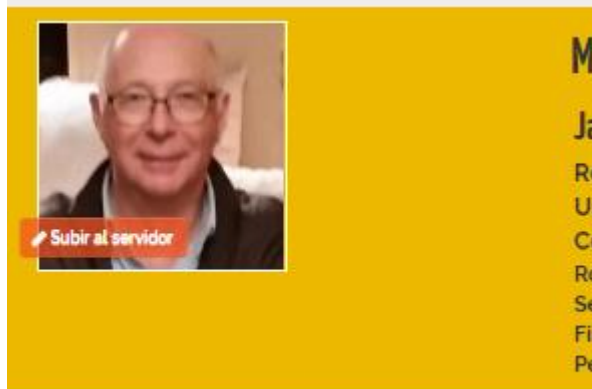
Como colocar su foto en su perfil

Si tiene dificultades, primero contacte con su coordinador, luego si no recibe respuesta envíe un correo electrónico a tu país@servas.org, por ejemplo argentina@servas.org, y por último use el enlace 'Contáctanos' al final de la página de Servas Online para contactar con un administrador.

Nota: tu pantalla puede diferir de los ejemplos, dependiendo de si utiliza un ordenador, un portátil o un teléfono, y también dependiendo de su programa de conexión a Internet (Firefox, Chrome, Safari,...).

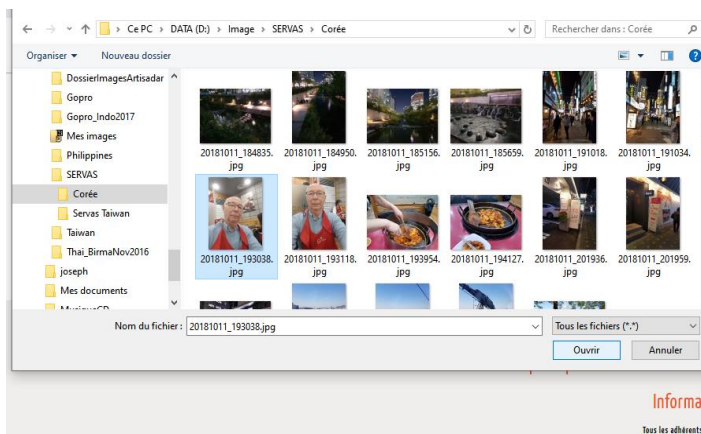
Abra su perfil, luego haga clic en Mi espacio, luego haga clic en el menú debajo de Mi perfil, ver « Capítulo 2- Editar mi perfil »

Para subir su foto (necesario para obtener tu CARTA DE PRESENTACION - LOI), haga clic en [Subir...]



Vaya a su ordenador, smartphone o tableta para encontrar una foto, y luego haga clic en abrir.

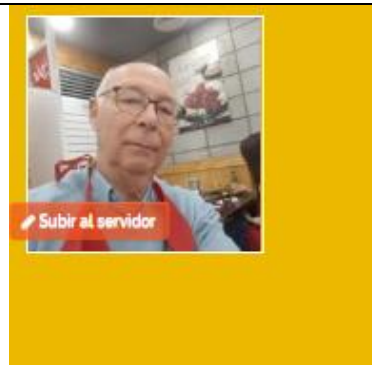
Espere unos minutos, mientras servas.org automáticamente cambia el tamaño de su foto y la coloca en el marco cuadrado proporcionado.



Si no está satisfecho con la imagen, inténtelo de nuevo.

No tiene por qué elegir una foto suya del tamaño de una tarjeta de identificación, la foto puede ser con su pareja, Vd de pie, practicando su actividad favorita...

Lo importante es que el anfitrión que le recibirá, o que le recogerá en la estación, pueda reconocerle.



Bienvenido Jack JLTEST

Buscar miembros

Mis amigos