

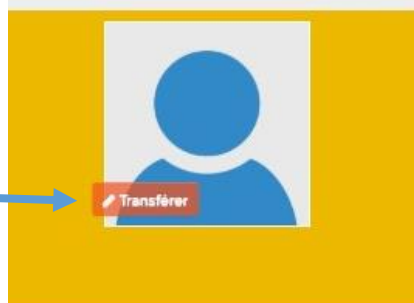
Comment mettre sa photo dans son profil

Si vous avez des difficultés, contactez en premier votre coordinateur(-trice), puis en cas de non réponse envoyer un mail à votrepays@servas.org, par exemple france@servas.org, et en dernier utiliser le lien : « Contactez nous » en bas de la page servas.org pour contacter un administrateur.

Note : votre écran peut différer des exemples, selon que vous utilisez un ordinateur, un PC portable ou un téléphone, et selon aussi votre programme de connexion Internet (Firefox, Chrome, Safari,...)

Ouvrir votre profil, puis cliquer sur **Mon espace**, puis sur le menu situé en dessous **Mon profil**, voir Chapitre 2 **Modifier mon profil**

Pour mettre votre photo (indispensable pour obtenir votre LOI), cliquer sur **[Transférer]**



Bienvenue joseph JLTest05

[Mon profil](#)

[Recherche d'adhérents](#)

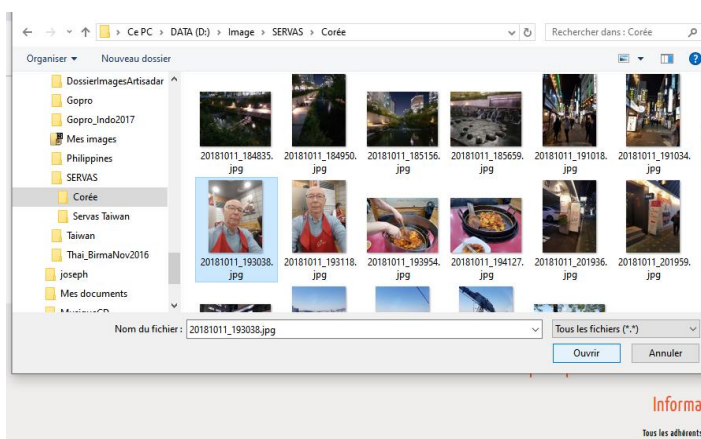
[Mes amis](#)

[Mes conversations](#)

[Actualités](#)

Aller chercher une photo dans votre ordinateur, smartphone ou Tablette, puis cliquer sur ouvrir.

Attendre quelques minutes, servas.org travaille, redimensionne votre photo, puis la place dans le cadre carré prévu à cet effet.



Si la photo ne vous satisfait pas, recommencez.

Vous n'êtes pas obligé de choisir une photo de vous en format carte d'identité, la photo peut être avec votre partenaire, vous en pied, en train de pratiquer votre activité favorite....

Le principal est que l'hôte qui vous recevra, ou qui viendra vous chercher à la gare, puisse vous reconnaître.



Bienvenue joseph JLTest05

[Mon profil](#)

[Recherche d'adhérents](#)